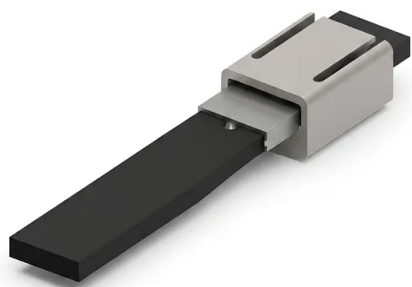


Grampo Eletroquímico Personalizado De Ptfе Para Folhas De Grafite E Carbono Vítreo Reticulado

Número do item: PL-DJ45



introdução

Fixe com segurança folhas espessas de grafite e eletrodos de carbono vítreo reticulado com este grampo de amostra eletroquímico personalizado, fabricado em PTFE de alta pureza para fornecer contato elétrico altamente estável e excelente resistência química em todos os aplicativos exigentes de pesquisa e teste laboratorial atuais.

[Saiba mais](#)

Aplicação	Descrição	Benefício Principal
Testes de Baterias e Células a Combustível	Fixação de placas espessas de grafite e folhas de camada de difusão de gás (GDL) em células de eletrólito aquoso e orgânico.	Minimiza a resistência de contato e garante curvas de carga-descarga precisas.
Caracterização de Eletrocatalise	Fixação de eletrodos porosos de Carbono Vítreo Reticulado (RVC) para estudos de decomposição da água e redução de CO ₂ .	Evita o esmagamento da estrutura frágil do RVC enquanto mantém um caminho de corrente estável.
Estudos de Corrosão e Metalurgia	Avaliação da resistência à corrosão de placas de liga espessas e chapas metálicas sob condições altamente ácidas ou alcalinas.	Protege o eixo de suporte contra corrosão agressiva, garantindo a reprodutibilidade dos testes.
Pesquisa de Tratamento de Águas Residuais	Fixação de ânodos dimensionalmente estáveis (DSA) e eletrodos compósitos à base de carbono para oxidação eletroquímica.	Resiste à degradação por agentes oxidantes potentes e evolução de cloro.
Desenvolvimento de Supercapacitores	Montagem de feltro de carbono espesso, compósitos poliméricos e eletrodos de folha de aerogel poroso.	Proporciona contato elétrico uniforme em toda a interface de fixação.
Fotoeletroquímica	Posicionamento de vidro condutor (FTO/ITO) e pastilhas semicondutoras espessas em células expostas à luz.	Oferece fixação firme sem rachar o substrato de vidro delicado.

Parâmetro de Especificação	Configuração Padrão (PL-DJ45)	Opções Personalizáveis
Código do Modelo	PL-DJ45	Variações personalizadas disponíveis
Material do Corpo	PTFE Virgem	PEEK / PFA
Inserto de Contato	Platina (Pt ≥ 99,99%)	Ouro (Au) / Titânio (Ti)
Espessura de Fixação	0,1 mm a 6,0 mm	Até 12,0 mm para RVC espesso
Diâmetro do Eixo	Ø 6,0 mm	Ø 4,0 mm a Ø 10,0 mm
Comprimento do Eixo	80 mm	50 mm a 250 mm
Largura da Mandíbula	10 mm	5 mm a 30 mm
Porta Terminal	Entrada para pino banana de 2 mm	Entrada / rosca de 4 mm
Limite de Temperatura	-196°C a +250°C	Opções aprimoradas de polímero para alta temperatura
Resistência Química	Faixa completa de pH (0 - 14)	Compatibilidade universal